

# NauTech

TECNOLOGIE NAUTICHE, MOTORI E ACCESSORI



## WATER PACKAGE



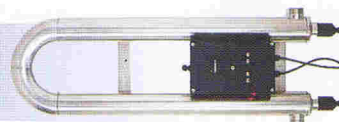
DISSALATORI DA 35 LT/H A 1.600 LT/H  
WATERMAKERS FROM 35 LT/H TO 1.600 LT/H



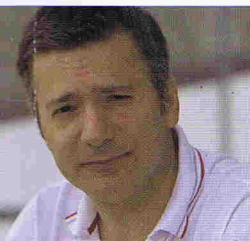
SISTEMI DI POTABILIZZAZIONE  
FRESH WATER TANK DRINKING



ADDOLCITORI PORTATILI E FISSI  
PORTABLE AND INSTALLED WATER SOFTENERS



STERILIZZATORI A RAGGI UV  
UV STERILIZERS



Incontri  
**Roberto Biscontini**  
Cittadino del mondo  
all'America's Cup

Restauro  
**Il mare,**  
una filosofia  
di vita

Focus  
**I bonder**  
e l'incollaggio  
del sandwich

Speciale Vela  
**Sensei 9 M:**  
il maestro  
della navigazione

www.vaber.it

## Vaber Solution System

Plexus® è Leader mondiale nella tecnologia degli adesivi strutturali a base di metacrilato Core Shell impact modifier per la saldatura chimica dei materiali Compositi.

ITW **PLEXUS**  
Structural Adhesives

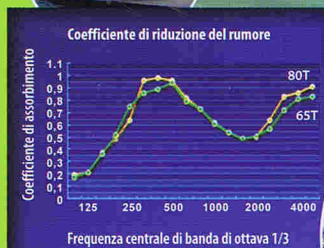
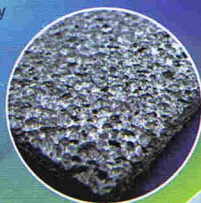
PASSIONE E INNOVAZIONE

Nuovi prodotti  
Nuove strategie  
Sempre più vicini  
al cliente

## Schiuma di alluminio

**FOAMTECH**  
Aluminum Foam Leading Company

Una straordinaria  
tecnologia  
per l'uomo  
e la natura



Ultraleggera • Fonoassorbente  
Non infiammabile • Assorbe gli urti  
Schermatura EMP • Ecocompatibile



## VABER MARINE

Vaber Solution System offre una gamma completa di soluzioni per la cantieristica navale



**VABER INDUSTRIALE S.p.A.**

Concessionario esclusivo per l'Italia di ITW PLEXUS® e di FOAMTECH  
Strada San Mauro, 203 - 10156 Torino (Italia)  
Tel. + 39 011 273.44.32 - Fax + 39 011 273.17.76  
email: info@vaber.it www.vaber.it

## Prodotti novità

### • hardware •

## ■ CMC MARINE

### SISTEMA A PINNE STABILIZZATRICI CON ATTUAZIONE ELETTRICA

La Stabilis Electra, il rivoluzionario sistema a pinne stabilizzatrici con attuazione elettrica studiato, prodotto e brevettato dalla CMC Marine di Como si conferma prodotto di grande interesse per il mercato della nautica da diporto. Infatti, dopo neanche un anno dalla prima installazione, avvenuta nel Giugno 2010 su un Sanlorenzo 82, si è raggiunta la ragguardevole cifra di 20 impianti ordinati da cantieri di primaria importanza: l'ordine per il ventesimo impianto è firmato dal cantiere olandese Moonen. Dopo Sanlorenzo, Benetti, Dominator, Cantiere delle Marche, anche il prestigioso cantiere Moonen ha scelto la Stabilis Electra. Sull'82 Alu, la nuovissima imbarcazione di 25 metri in alluminio che Moonen sta costruendo presso i propri stabilimenti olandesi di Hertogenbosch, sarà installato un impianto di stabilizzazione della serie Stabilis Electra con pala da 1,00 mq. Questo rappresenta per la CMC Marine il ventesimo sistema ordinato da quando, nel Giugno 2010, il primo impianto è stato avviato, testato, collaudato e approvato dal cantiere Sanlorenzo su un nuovo SL82. Dopo quell'impianto lo stesso cantiere di Ameglia ha poi proseguito la collaborazione con la CMC Marine ordinando altri sette impianti per altrettante imbarcazioni, dai 72 piedi ai 108. Contemporaneamente, anche il cantiere Benetti, per il nuovo Delfino 93, presentato al Salone di Cannes 2010, ha scelto l'impianto a stabilizzazione elettrica della CMC Marine, confermando la scelta anche per i successivi esemplari dello stesso modello.

Gli stabilizzatori della serie Stabilis Electra sono il primo sistema di stabilizzazione al mondo ad attuazione elettrica invece che idraulica e sono un brevetto internazionale della CMC Marine srl (European patent p. n. 2172394 e US Patent p. n. 12/571842). Oggi la gamma consolidata della Stabilis Electra consiste in due modelli, la 18BR per imbarcazioni da 24 ai 35 metri e la 16BR per imbarcazioni dai 18 fino ai 24 metri, presentato recentemente e già installato su due SL72 di Sanlorenzo. Sono in fase di definizione i modelli superiori, per applicazioni su barche oltre i 40-50 metri. La gamma Stabilis Electra si integra perfettamente con il consolidato range di prodotti della CMC Marine che comprende una completa gamma di pinne stabilizzatrici ad attuazione idraulica, la gamma Stabilis Mechanica, con pinne che vanno da 0,75 a 4 mq e la serie Dualis, thruster a doppia elica controrotante con potenze che vanno dai 35 ai 130 kW.

www.cmcmarine.com

